



Regolamento Tecnico 1:24 gr. 2 BRM TTS

Commissione tecnica: MAURIZIO M, FEDERICO, BUSA

Definizione e “spirito” della Categoria

Categoria in configurazione da scatola, con minime possibilità di preparazione.

Sono ammessi modelli di serie o modificati in scala 1/24 riprodotte in serie e commercializzate da BRM e TTS.

Norme generali: tutto quanto non specificato è da considerarsi vietato.

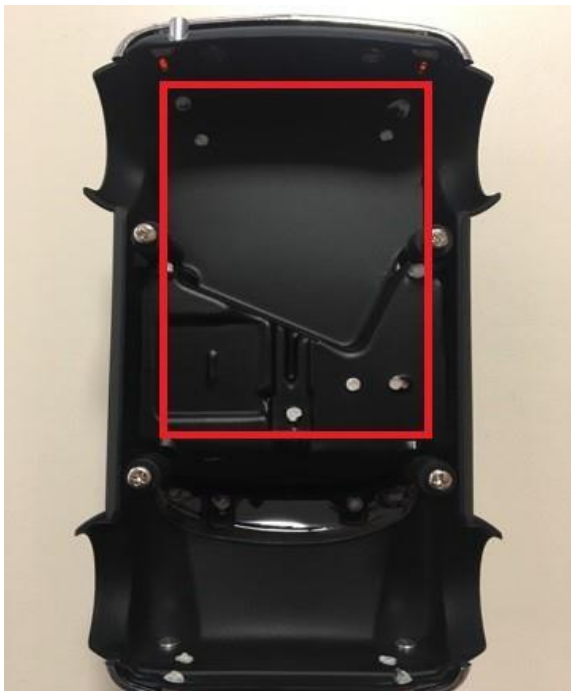
Modelli ammessi: Abarth 1000 TCR, Simca 1000, NSU TT, MINI Cooper, Renault R8 Gordini, Alpine A110, Autobianchi A112

- Alla partenza il modello deve essere completo di tutte le sue parti esclusi i tergicristalli, i ganci cofano, gli specchietti e gli scarichi se rimovibili.
- Gommini supporti carrozzeria cod. BRM S-013R: è possibile variare l'altezza della carrozzeria a piacere rimuovendoli o aggiungendo all'interno spessori in ottone da 0,5 mm cod. BRM S-011-C oppure da 1,0 mm cod. BRM S-011D.
- Motore originale BRM-BLUE 19.000rpm – cod. BRM S-417 **oppure motore BRM punzonato e fornito dal club.**
- Pignone libero da 12 denti.
- Supporti posteriori in ottone originali cod. BRM S-412 (larghi), oppure cod. S-412F (stretti) **oppure supporti s-412s (a doppio cuscinetto con camber).**
- Supporti anteriori in alluminio originali cod. BRM S-411, oppure cod. S-411M (Mini Cooper ruote indipendenti). È possibile montare i supporti cod. S-411M su tutti i modelli.
- PICK-UP originale cod. BRM S-026SS – molla opzionale o PICK-UP Revoslot cod. RS210/RS210W.
- Dadi ottone originali cod. BRM S-415 (h 1.5 mm), oppure S-415A (h 1,0 mm No movement), S-415B (h 2.0 mm), S-415C (h 2.5 mm), S-415D (h 3.0 mm).
- Giunto cardanico originale obbligatorio cod. BRM S-414.
- Possibilità di utilizzare cuscinetti cod. BRM S-410 oppure boccole in ottone cod. BRM S-409.
- Assali originali BRM 56 mm anteriori e 2 x 23mm posteriori – cod. BRM S-416. Per l'utilizzo dei supporti anteriori indipendenti cod. BRM S-411M, utilizzare semiassi anteriori cod. BRM S-416M.
- Spazzole e fili motore liberi (purché non interferiscano con il normale funzionamento del telaio).
- Supporto motore originale cod. BRM S-413.
- Corona originale cod. BRM S-419 oppure in ergal cod. BRM S-419A.
- Viti carrozzeria originali cod. BRM S-421B.

- ammesso asportare materiale plastico all'interno dei passaruota al fine di agevolare il rotolamento delle ruote posteriori;
-

LE RUOTE ANTERIORI DEL MODELLO DEVONO ESSERE IN APPOGGIO SULLA PISTA AL MOMENTO DELLA VERIFICA

PER RAGGIUNGERE IL PESO MINIMO INDICATO UTILIZZARE PIOMBO SUL COCKPIT (COME DA FOTO)



Abarth 1000 TCR

Peso minimo **35 gr** comprendente cockpit completo, gommini e viti carrozzeria;
ammesso peso aggiuntivo di 4 gr da posizione sul telaio (non sotto il telaio e non visibile a carrozzeria chiusa);
carreggiata max anteriore 66,0 mm;
carreggiata max posteriore 65,0 mm;
diametro minimo gomme posteriori 20,5 mm;
diametro minimo gomme anteriori libero;
ammesso l'uso di entrambi i tipi di cofano motore posteriore, e di non utilizzare i supporti laterali originali in modo da mantenere il cofano semichiuso;
ammesso asportare materiale plastico all'interno dei passaruota al fine di agevolare il rotolamento delle ruote posteriori
cerchi originali BRM cod. S-402F (ant) – S-402FR (post)

NSU TT

peso minimo **43 gr** comprendente cockpit completo, gommini e viti carrozzeria;
carreggiata max anteriore 67,0 mm;
carreggiata max posteriore 68,2 mm;
diametro minimo gomme posteriori 20,0 mm;



2024 - 2025

diametro minimo gomme anteriori libero;
ammesso l'uso di pick-up Revoslot RS210/RS210W.
cerchi originali BRM cod. S-402 (ant e post)

SIMCA 1000

peso minimo 45 gr comprendente cockpit completo, gommini e viti carrozzeria;
carreggiata max anteriore 69,0 mm;
carreggiata max posteriore 69,0 mm;
diametro minimo gomme posteriori 20,5 mm;
diametro minimo gomme anteriori libero;
ammesso l'uso di pick-up Revoslot RS210/RS210W
cerchi originali BRM cod. S-402 (ant e post)

RENAULT R8 GORDINI

Peso minimo **41 gr** comprendente cockpit completo, gommini e viti carrozzeria;
carreggiata max anteriore 67,0 mm;
carreggiata max posteriore 66,0 mm;
diametro minimo gomme posteriori 20,5 mm;
diametro minimo gomme anteriori libero;
ammesso l'uso di pick-up Revoslot RS210/RS210W
cerchi originali BRM cod. S-402 (ant e post)

MINI COOPER

Peso minimo **34 gr** comprendente cockpit completo, gommini e viti carrozzeria;
carreggiata max anteriore 66,0 mm;
carreggiata max posteriore 69,0 mm;
diametro minimo gomme posteriori 20,5 mm;
diametro minimo gomme anteriori libero
cerchi originali BRM cod. S-402M (ant e post)

Alpine A 110

Peso minimo 38 gr comprendente cockpit completo, gommini e viti carrozzeria;
carreggiata max anteriore 68,0 mm;
carreggiata max posteriore 70,0 mm;
diametro minimo gomme posteriori 20,0 mm;
diametro minimo gomme anteriori libero;
ammesso asportare materiale plastico all'interno dei passaruota al fine di agevolare il rotolamento delle ruote posteriori;
cerchi originali BRM cod. S-402M (ant) – S-402M (post)



2024 - 2025

AUTOBIANCHI A 112

Peso minimo 37 gr comprendente cockpit completo, gommini e viti carrozzeria;
carreggiata max anteriore 66,0 mm;
carreggiata max posteriore 66,0 mm;
diametro minimo gomme posteriori 20,5 mm;
diametro minimo gomme anteriori libero
cerchi originali BRM cod. S-402M (ant e post)